



# Hygienekonzept Kunstrasenplatz

## SV 1848 Bad Buchau Abteilung Fußball

- Stand: 18.08.2020 –

### Allgemeine Hygiene- und Distanzregeln

- Grundsätzlich gilt das Einhalten des Mindestabstands (1,5 Meter) in allen Bereichen außerhalb des Spielfelds.
- In Trainings- und Spielpausen ist der Mindestabstand auch auf dem Spielfeld einzuhalten.
- Körperliche Begrüßungsrituale (z.B. Händedruck/Umarmungen) sind zu unterlassen.
- Beachten der Hust- und Nies-Etikette (Armbeuge oder Taschentuch).
- Empfehlung zum Waschen der Hände mit Wasser und Seife (mindestens 30 Sekunden) und/oder desinfizieren der Hände.
- Unterlassen von Spucken und von Naseputzen auf dem Spielfeld.
- Mitbringen eigener Getränkeflasche, die zu Hause gefüllt wurde. Der SV Bad Buchau stellt kein Mineralwasser für den Trainings- und Spielbetrieb
- Kein Abklatschen, in-den-Arm-Nehmen und gemeinsames Jubeln
- Bei der Nutzung geschlossener Räume wird das Tragen eines Mund-Nase-Schutzes dringend empfohlen.
- Die Kabinen sind nach jedem Aufenthalt mindestens 10 Minuten zu lüften
- Der Gastronomiebereich unterliegt den jeweils lokal gültigen Verordnungen

### Gesundheitszustand

- Liegt eines der folgenden Symptome vor, muss die Person dringend zu Hause bleiben bzw. einen Arzt kontaktieren: Husten, Fieber (ab 38° Celsius), Atemnot, Erkältungssymptome.
- Die gleiche Empfehlung liegt vor, wenn Symptome bei anderen Personen im eigenen Haushalt/direkten Arbeitsumfeld vorliegen.
- Bei positivem Test auf das Coronavirus SARS-CoV-2 im eigenen Haushalt muss die betreffende Person mindestens 14 Tage aus dem Trainings- und Spielbetrieb genommen werden.
- Fühlen sich Trainer oder Spieler aus gesundheitlichen Gründen unsicher in Bezug auf das Training oder eine spezielle Übung, sollten sie auf eine Durchführung verzichten

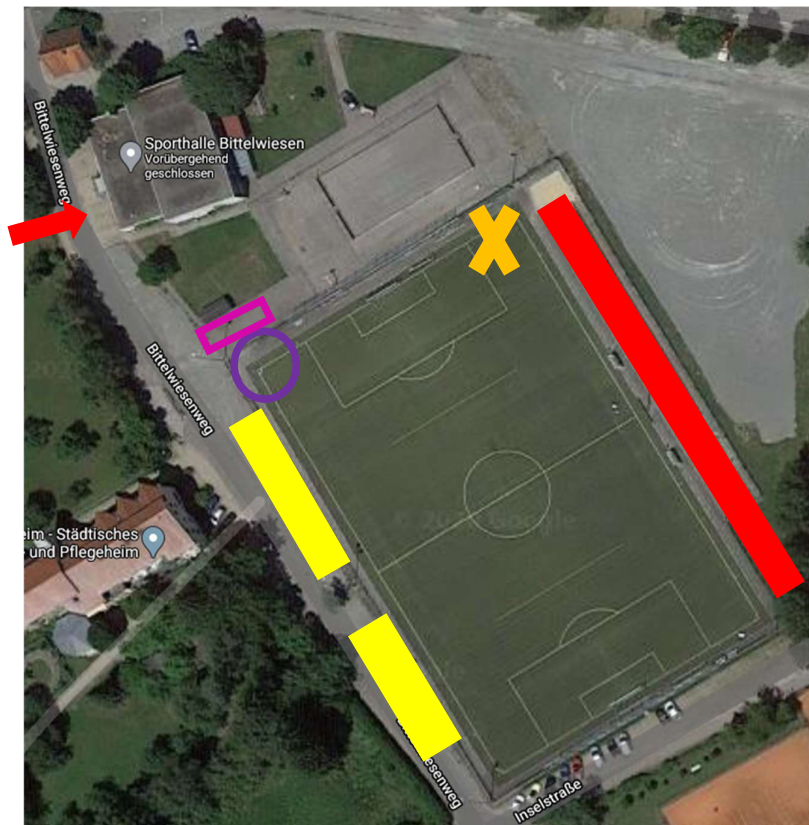
## Freigabe / Bearbeitung des Spielberichtsbogen

- Es wird empfohlen, dass die Gastmannschaft die Freigabe des Spielberichts bogens über ein eigenes mobiles Gerät bzw. vor der Anreise durchführt
- Der SV Bad Buchau meldet nach Spielende das Spielergebnis im DFBnet
- Die Bearbeitung des Spielberichts bogens nach Spielende durch den Schiedsrichter erfolgt über ein eigenes mobiles Gerät bzw. im Nachgang von Zuhause aus
- Auch alle anwesenden Betreuer sind in den Spielberichts bogen einzutragen

## Registrierung der Zuschauer

- Am Zugang zum Sportgelände steht 1 Registrierstation zur Verfügung
- Jeder Zuschauer muss auf einer Karte das Datum, Name, Adresse und Telefonnummer angeben
- Diese Karte wird in eine verschlossene Box eingeworfen, damit der Datenschutz gewährleistet ist.
- Der Abteilungsleiter des SV Bad Buchau bewahrt diese Karten 28 Tage auf und vernichtet diese anschließend
- Sollten die Kontaktdaten zwecks der Nachverfolgung benötigt werden, werden diese Adresskarten an die Hauptamtsleitung der Stadt Bad Buchau übermittelt

## Lageplan



- Zuschauerbereich SV Bad Buchau
- Zuschauerbereich Gäste
- ➔ Eingang Gästekabine
- Eingang Zuschauer
- ✕ Ausgang
- Gastronomiebereich (**Aufenthalt nur für Bestellungen - kein Aufenthalt**)

## Spielbetrieb

- Die Ankunft am Sportgelände ist so zu planen, dass keine längeren Aufenthaltszeiten entstehen
- Unterschiedlicher Zugang für die Heim-/Auswärtsmannschaft und Zuschauer/Verantwortliche beachten (Beschilderung).
- Die Kabinen sind in zeitlichen Abständen zu betreten. Die Heimmannschaft belegt die Kabine auf der rechten Seite, die Gastmannschaft die Kabine auf der linken Seite.
- Es dürfen sich max. 4 Personen gemeinsam in der Dusche aufhalten, der Mindestabstand ist dabei einzuhalten.
- Der Aufenthalt in den Kabinen ist auf ein notwendiges Minimum zu beschränken
- Keine Mannschaftsansprachen in der Kabine durchführen. Diese sind im Freien, unter Einhaltung des Mindestabstands, durchzuführen.
- Auf eine persönliche Vorstellung der Schiedsrichter in der Mannschaftskabine wird verzichtet.
- Das Spielfeld ist in zeitlichen Abständen durch beide Teams zu betreten. Die Gastmannschaft verlässt immer zuerst das Spielfeld
- Spielbeginn ohne „Handshake“ und gemeinsames Aufstellen
- Kein Abklatschen, in-den-Arm-Nehmen und gemeinsames Jubeln
- Halbzeitpausen sind bei Möglichkeit im Freien zu verbringen

## Trainingsbetrieb

- Alle Teilnehmer sollten bereits umgezogen auf das Sportgelände kommen oder sich – sofern möglich – direkt am Platz umziehen. Bei der Nutzung von Umkleieräumen ist das Tragen von Mund-Nase-Schutz sowie das Einhalten des Mindestabstandes zu beachten. Es wird empfohlen, Kabinen und Duschen nur in dringend notwendigen Fällen zu benutzen bzw. bevorzugt zu Hause zu duschen. Auch beim Duschen gilt der Mindestabstand von 1,5 Meter zu anderen Personen.
- Die maximale Gruppengröße beträgt 20 Personen. Trainer zählen zur Gruppengröße.
- Sofern mehr als 20 Spieler am Training teilnehmen wollen, können mehrere Gruppen gebildet werden. Die Gruppen dürfen sich aber nicht durchmischen
- Teambesprechungen haben bei Möglichkeit draußen stattzufinden
- Besonderheiten Jugendbereich:
  - Das Training in kleineren Gruppen mit einer ausreichenden Anzahl an Betreuungspersonen wird empfohlen
  - Zuschauende Begleitpersonen sind unter Einhaltung des Mindestabstandes möglich

## Ansprechpartner

- Hygienebeauftragter: Peter Beck
- Abteilungsleiter: Peter Beck
- Stellvertretender Abteilungsleiter: Peter Münch



## Hygieneregeln

### 1. Abstandsregelung

Abseits des Sportbetriebs ist, wo immer möglich, ein Abstand von mind. 1,5 Meter zu anderen Personen einzuhalten

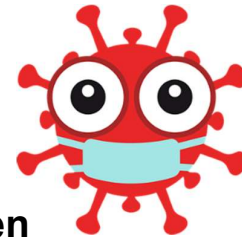


### 2. Begrüßungsformel beachten

Kein Handshake – keine Umarmungen

### 3. Husten- und Niesetikette

In die Armbeuge Husten und Niesen



### 4. Desinfektion / Hände Waschen

Bitte die Hände vor und nach dem Training/Spiel desinfizieren/waschen

### 5. Dokumentation / Teilnehmergröße

Der Übungsleiter ist für die Dokumentation der Trainingsteilnehmer verantwortlich. Max. 20 Personen pro Trainingsgruppe. Bei mehr als 20 Teilnehmer im Training müssen Gruppen gebildet werden. Diese Gruppen sind deutlich zu kennzeichnen. Eine Durchmischung der Gruppen ist zu vermeiden



### 6. Eigene Trinkflasche zum Training mitbringen

Nicht zusammen aus einer Flasche trinken



### 7. Umziehen – Duschen

Die Umkleieräume dürfen wieder unter Einhaltung der Abstandsregelung benutzt werden. Der Aufenthalt ist zeitlich auf das unbedingt erforderliche Maß zu begrenzen. Bei Möglichkeit zu Hause duschen. Nach dem Duschen gut Lüften

### 8. Fahrgemeinschaften

Fahrgemeinschaften sind nur zu bilden, wenn es nicht anders möglich ist

### 9. Bei Symptome wie Fieber, Husten, Gliederschmerzen oder Atemnot zu Hause bleiben und einen Arzt aufsuchen.

Auch wenn sich diese Symptome bei Personen im selben Haushalt zeigen